

ฐานข้อมูลเจดีย์แดง



ที่ตั้งและประวัติ เจดีย์แดงตั้งอยู่หมู่ที่ ๒ บ้านไร่พะเนียด ตำบลบ้านหม้อ อำเภอเมืองเพชรบุรี อยู่ริมฝั่งขวาของแม่น้ำเพชรบุรี มีพื้นที่ประมาณ ๑ ไร่ ๓ งาน ๘๔ ตารางวา เป็นสถานที่ที่ได้รับการจดทะเบียนเป็นโบราณสถานของชาติ เมื่อวันที่ ๑๗ กุมภาพันธ์ ๒๔๘๑ ซึ่งมีประวัติความเป็นมาคือเป็นเจดีย์ก่อสร้างเป็นแบบก่ออิฐถือปูนมีแผนผังเป็นรูปสี่เหลี่ยมจัตุรัส ย่อมุมไม้ยี่สิบ ไม่ถือปูน สูงประมาณ ๒๐ เมตร มีทางเดินก่อด้วยอิฐรอบองค์เจดีย์ ไม่ปรากฏหลักฐานเกี่ยวกับการก่อสร้าง จากรูปแบบทางสถาปัตยกรรมของเจดีย์สันนิษฐานว่าอยู่ในช่วงกลางพุทธศตวรรษที่ ๒๓ สอดคล้องกับพงศาวดารสมัยอยุธยา มูลเหตุการสร้างพระเจดีย์องค์นี้ไม่มีหลักฐานที่ชัดเจนและสร้างเมื่อปีใดไม่ปรากฏสันนิษฐานกันเป็นหลายทาง เช่น ผู้สร้างอาจเป็นพระมหากษัตริย์หรือเจ้าเมืองที่หยุดชะงักการสร้างเพราะหมดอำนาจวาสนาหรืออาจเป็นด้วยบ้านเมืองขณะนั้นเกิดยุคเชษฐาต้องหนีศึกสงคราม อีกทางหนึ่งสันนิษฐานว่าสร้างในสมัยอยุธยา รัชสมัยสมเด็จพระเจ้าเสือ (สมเด็จพระสรรเพชญ์ที่ ๘ เป็นพระมหากษัตริย์ไทยรัชกาลที่ ๒๙ แห่งอาณาจักรอยุธยา) เมื่อปี พ.ศ.๒๒๔๔ และยังมี การสันนิษฐานอีกว่าสร้างในรัชสมัยสมเด็จพระเจ้าบรมโกศ (พระมหาธรรมราชา เป็นพระมหากษัตริย์ไทยรัชกาลที่ ๓๑ แห่งอาณาจักรอยุธยา) โปรดให้สร้างขึ้นเพื่อเฉลิมพระเกียรติคราวเสด็จมาล้อมช้างป่าที่เมืองเพชรบุรี

นอกจากนี้ยังมีประวัติการสร้างซึ่งเล่าเป็นตำนานและความเชื่อเรื่องเดียวกับการสร้างปราสาท วัดมหาธาตุวรวิหารดังกล่าวแล้วเจดีย์แดงเป็นเจดีย์ซึ่งพม่าหรือ มอญซึ่งเป็นข้าศึกเป็นผู้ก่อแต่ก่อได้ช้ากว่าเจดีย์ของฝ่ายเจ้านครเพชรบุรี เมื่อเห็นยอดเจดีย์ในเมืองก่อสร้างเสร็จแล้วข้าศึกจึงยอมแพ้ทั้งเจดีย์ซึ่งยังสร้างไม่เสร็จไว้ไม่ทันได้ถือปูนเห็นอิฐแดงอยู่ จึงเรียกกันทั่วไปว่าเจดีย์แดง ลักษณะโดดเด่นเป็นเจดีย์ที่สร้างด้วยอิฐสีแดง ความสำคัญใช้เป็นที่สักการบูชาของชาวบ้านบริเวณใกล้เคียงและบุคคลทั่วไป กลุ่มบุคคลที่ใช้ส่วนใหญ่จะเป็น

ชาวบ้านและบุคคลทั่วไป ผู้ดูแล ชาวบ้านบริเวณใกล้เคียง สำหรับผู้ดูแลศาสนสถานแห่งนี้ก็จะเป็นชาวบ้าน บริเวณใกล้เคียง

วันที่ ๒๗ กุมภาพันธ์ ๒๔๘๑ ราชกิจจานุเบกษา เล่ม ๕๕ หน้า ๔๐๐๕

ประกาศกรมศิลปากร

กำหนดจำนวนโบราณสถานสำหรับชาติ

ออกซึ่งอำนาจตามความในมาตรา ๖ แห่งพระราชบัญญัติว่าด้วย
โบราณสถาน ศิลปวัตถุ โบราณวัตถุ และการพิพิธภัณฑ์แห่ง
ชาติ พุทธศักราช ๒๔๗๗ กรมศิลปากรได้จัดทำบัญชีโบราณสถาน
ทั้งหลาย ที่มีอยู่ในประเทศสยามขึ้นไว้ส่วนหนึ่ง ดังต่อไปนี้

๑. จังหวัดพระนครศรีอยุธยา

๑. บ้านชอตันดา อำเภอกรุงเก่า ตำบลสวนพลู
๒. บ้านไปตุเกศ ,, กรุงเก่า ,, ตำบลม
๓. สระพานประตูจีน ,, กรุงเก่า ,, ประตูจีน

๒. จังหวัดเพชรบุรี

๑. เจดีย์แดง อำเภอเมืองเพชรบุรี ตำบลบ้านหม้อ

กรมศิลปากร กระทรวงธรรมการ

ประกาศมาณวันที่ ๑๗ กุมภาพันธ์ พุทธศักราช ๒๔๘๑

วิจิตรวาทการ

อธิบดี

ฉบับพิเศษ หน้า ๑๗
เล่ม ๑๐๑ ตอนที่ ๒๗ ราชกิจจานุเบกษา ๑ มีนาคม ๒๕๒๗

ประกาศกรมศิลปากร
เรื่อง กำหนดเขตที่ดินโบราณสถาน

ตามที่กรมศิลปากรประกาศขึ้นทะเบียนโบราณสถานเจดีย์แดง ตำบลบ้านหม้อ อำเภอเมืองเพชรบุรี จังหวัดเพชรบุรี ตามประกาศในราชกิจจานุเบกษา เล่ม ๕๕ วันที่ ๒๗ กุมภาพันธ์ ๒๕๑๑ โดยมีได้กำหนดเขตที่ดินโบราณสถาน
ฉะนั้น อาศัยอำนาจตามความในมาตรา ๗ แห่งพระราชบัญญัติโบราณสถาน โบราณวัตถุ ศิลปวัตถุ และพิพิธภัณฑสถานแห่งชาติ พ.ศ. ๒๕๐๔ กรมศิลปากรจึงกำหนดเขตที่ดินโบราณสถานเจดีย์แดง ตำบลบ้านหม้อ อำเภอเมืองเพชรบุรี จังหวัดเพชรบุรี พื้นที่ประมาณ ๑ ไร่ ๓ งาน ๙๔ ตารางวา ตามแบบฯ แนบท้ายประกาศนี้

จึงขอประกาศเพื่อทราบทั่วกัน

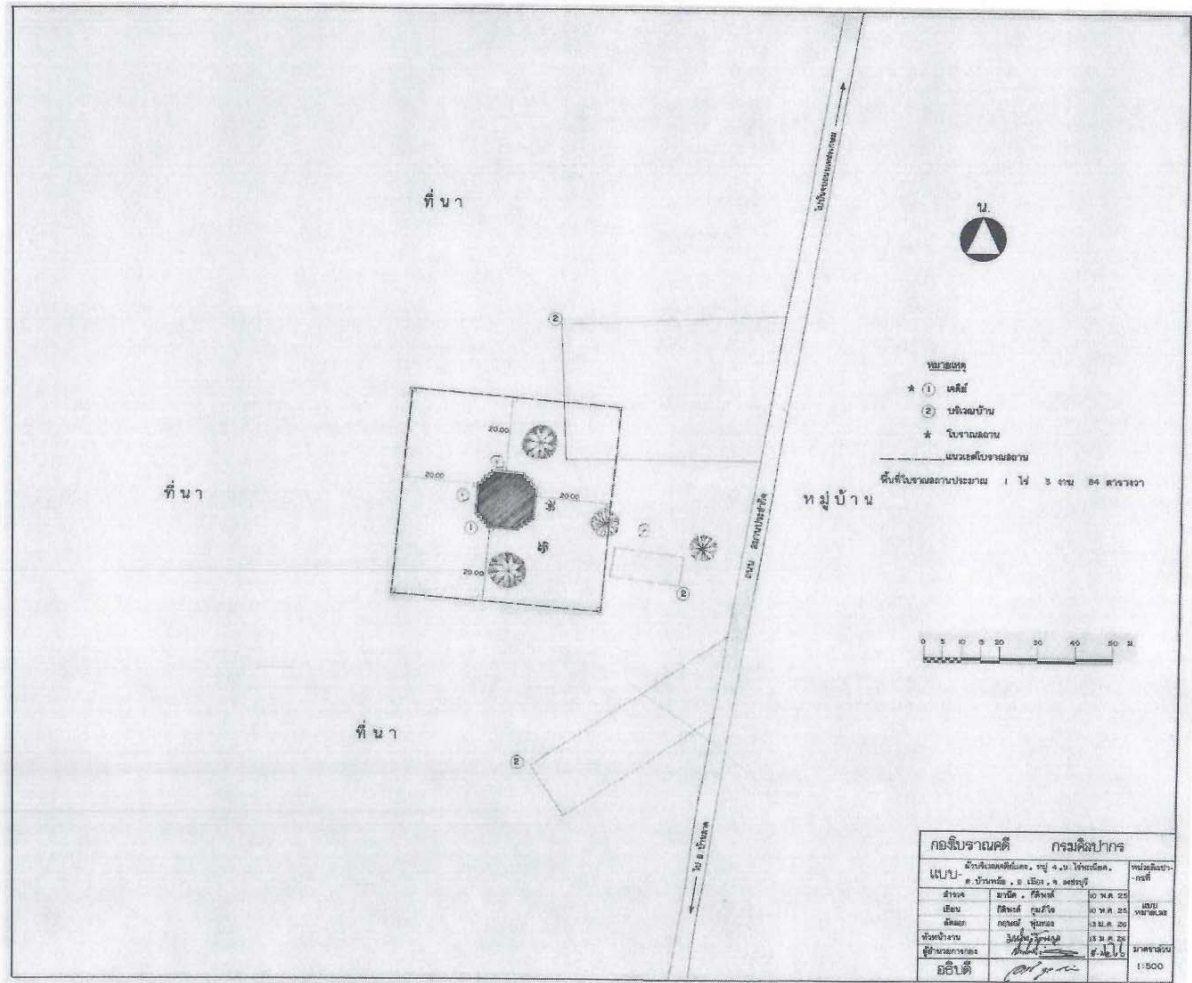
ประกาศ ณ วันที่ ๒๐ มกราคม ๒๕๒๗

ไพรัช ชุติกุล

รองอธิบดี รักษาราชการแทน

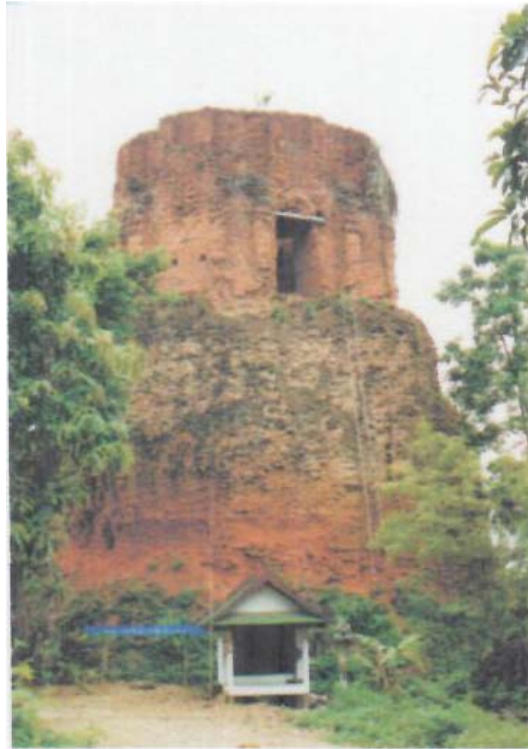
อธิบดีกรมศิลปากร

วันที่ ๑ มีนาคม ๒๕๒๗ ประกาศกำหนดเขตที่ดินโบราณสถานเจดีย์แดง
ในราชกิจจานุเบกษา ฉบับพิเศษ หน้า ๑๗ เล่มที่ ๑๐๑ ตอนที่ ๒๗

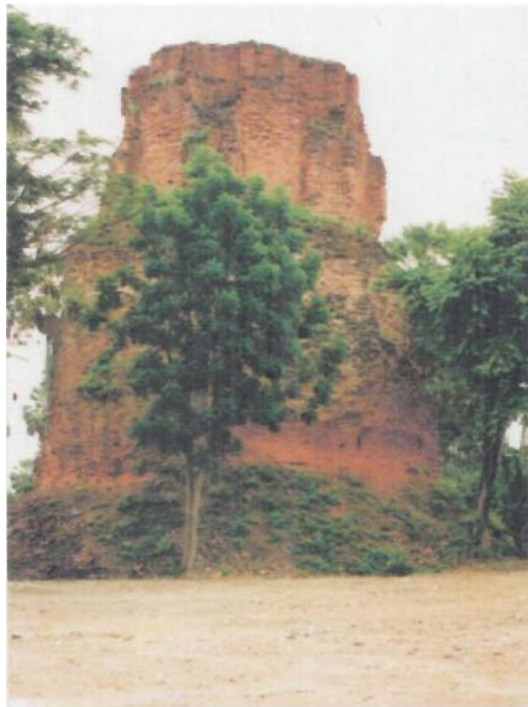


แบบแปลนกำหนดเขตที่ดินโบราณสถานเจดีย์แดง

ภาพเจดีย์แดงก่อนการขุดแต่งบูรณะ ปี พ.ศ. ๒๕๔๑



ด้านทิศตะวันออก



ด้านทิศใต้

~ ๖ ~

ภาพเจดีย์แดงในปัจจุบัน พ.ศ. ๒๕๖๔

